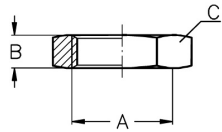
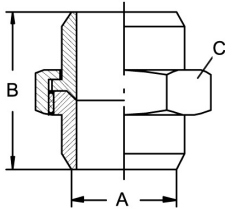
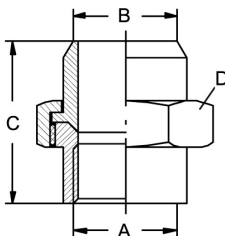


Gewindefittings DIN EN 10241
Art.Nr.
EUR
Art.Nr.
EUR
Sechskantmutter, G


DN	A	B	C			AISI316Ti	
6	G 1/8"	6	SW 19			542228	5,60
8	G 1/4"	6	SW 22			542229	6,70
10	G 3/8"	7	SW 27			542230	7,30
15	G 1/2"	8	SW 32			542231	7,60
20	G 3/4"	9	SW 36			542232	9,30
25	G 1"	10	SW 46			542233	14,20
32	G 1,25"	11	SW 55			542234	18,60
40	G 1,5"	12	SW 60			542235	24,10
50	G 2"	13	SW 75			542236	44,90
65	G 2,5"	16	SW 95			542237	76,40
80	G 3"	19	SW 105			542238	93,10
100	G 4"	21	SW 135			542239	125,80

Ähnlich DIN EN 10241
Verschraubung konisch, SS


DN	A	B	C			AISI316C-1.4408	
6	10,2	37	SW 30			543328	33,80
8	13,2	37	SW 30			543329	39,50
10	17,2	40	SW 36			543330	30,60
15	21,3	46	SW 41			543331	33,40
20	26,9	48	SW 46			543332	44,70
25	33,7	52	SW 50			543333	58,40
32	42,4	60	SW 65			543334	82,80
40	48,3	71	SW 75			543335	100,60
50	60,3	76	SW 90			543336	135,30
65	76,1	90	SW 110			543337	355,70
80	88,9	90	SW 120			543338	474,50
100	114,3	115	SW 155			543339	820,70

Ähnlich DIN EN 10241
Verschraubung konisch, RpS


DN	A	B	C	D			AISI316C-1.4408	
6	Rp 1/8"	10,2	37	SW 30			543428	Anfrage
8	Rp 1/4"	13,2	37	SW 30			543429	58,60
10	Rp 3/8"	17,2	40	SW 36			543430	58,60
15	Rp 1/2"	21,3	46	SW 41			543431	67,10
20	Rp 3/4"	26,9	48	SW 46			543432	87,90
25	Rp 1"	33,7	52	SW 50			543433	116,50
32	Rp 1,25"	42,4	60	SW 65			543434	166,60
40	Rp 1,5"	48,3	71	SW 75			543435	202,40
50	Rp 2"	60,3	76	SW 90			543436	269,80
65	Rp 2,5"	76,1	90	SW 110			543437	712,60
80	Rp 3"	88,9	90	SW 120			543438	918,70

Ähnlich DIN EN 10241